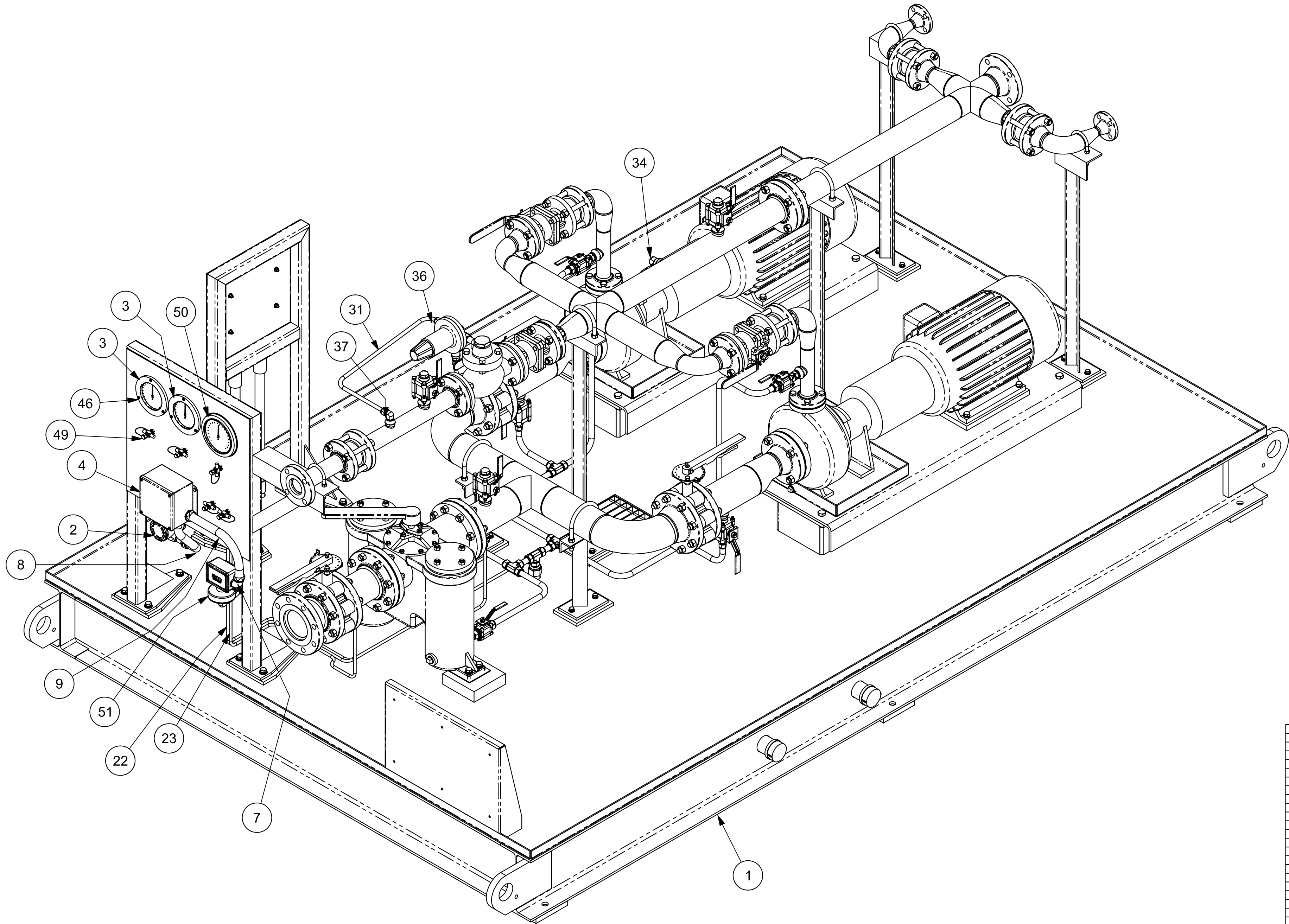


LÍNEA DE CORTE DE ORIGINAL
LÍNEA DE CORTE DE COPIA

AGM-02-0204-PLA-M-0033
N° PLANO:

IMPORTANTE
ESTE PLANO FUE ELABORADO EN AUTOCAD V.2008
CUALQUIER MODIFICACION REALIZADA EN CAMPO
DEBERA SER NOTIFICADO A LA UNIDAD
RESPONSABLE.
QUEDA PROHIBIDO CORREGIR ESTE PLANO SIN
AUTORIZACION DE ESTA UNIDAD.
ALL DIMENSIONS IN BRACKETS [] ARE
MILLIMETER ALL OTHER ARE INCHES



52	1		PRESSURE SWITCH LOW TUBE	3/8" OD TUBE - SS			25.47 in	
51	1	52NNK117M1-B2A-TT	PRESSURE & VACUUM SWITCH (40-0-40 IN WC)	SOR PRESSURE & VACUUM SWITCH				
50	1	120x4112	4-1/2" MODEL-120 FILTER MINDER GAUGE	MID-WEST INSTRUMENT FILTER MINDER GAUGE				
49	5	0153V3	1/4"NPT GAGE VALVE w/STEM TEST CONN	DRAGON GAGE VALVE w/ STEM TEST				
48	2		1/4-20 x 1 in LONG HHCS	HEX BOLT CAD PLATED - GRADE-5			1.00 in	
47	10		1/4-20 x 3/4 in LONG HHCS	HEX BOLT CAD PLATED - GRADE-5			0.75 in	
46	6		10-24 x 1 in PHILLIPS PAN HEAD SCREW	10-24 UNC - Steel, High Strength Low Alloy			1.00 in	
45	10		HEX NUT	1/4-20 - HEX NUT CAD PLATED - GRADE-5				
44	6	4318-0832-00N	10-24 HEX KEPS NUT	KEPS HEX NUT				
43	4	4318-0832-00N	8-32 HEX KEPS NUT	KEPS HEX NUT				
42	12		HELICAL SPRING LOCK WASHER	1/4" - HELICOID SPRING LOCK WASHER - CAD				
41	14		Type A Plain Washer	1/4" - TYPE-A PLAIN FLAT WASHER - CAD				
40	6		Type A Plain Washer	#10 - TYPE-A PLAIN FLAT WASHER - CAD				
39	6		Type A Plain Washer	#8 - TYPE-A PLAIN FLAT WASHER - CAD				
38	4	SS-600-2-4	3/8"OD x 1/4" NPT ELBOW	SWAGELOK MALE 90deg ELBOW				
37	1	SS-810-2-8	1/2"OD x 1/2"NPT ELBOW	SWAGELOK 90DEG ELBOW STAINLESS				
36	1	SS-810-1-8	1/2"OD x 1/2"NPT FITTING	SWAGELOK STRAIGHT FITTING STAINLESS				
35	5	SS-600-3	3/8" TEE - TUBE	SAWGELOK 3/8" TEE - TUBE				
34	2	SS-600-2-8	3/8"OD x 1/2"NPT 90deg ELBOW	SWAGELOK MALE 90deg ELBOW NPT				
33	3	SS-600-1-8RS	3/8TUBE x 1/2MNPT FITTING	SWAGELOK STRAIGHT FITTING				
32	10	SS-600-1-8RS	3/8TUBE x 1/4MNPT STRAIGHT FITTING	SWAGELOK STRAIGHT MNPT FITTING				
31	1		BACK PRESSURE TUBE	1/2"OD TUBE - SS			28.91 in	
30	2		PRESSURE DIFF TUBE	3/8" OD TUBE - SS			10.84 in	
29	4		PRESSURE DIFF TUBE	3/8" OD TUBE - SS			1.75 in	
28	2		LOWE PRESSURE GAUGE TUBE	3/8" OD TUBE - SS			2.82 in	
27	1		LOW PRESSURE GAUGE TUBE	3/8"OD TUBE - SS			21.84 in	
26	2		LOWE PRESSURE GAUGE TUBE	3/8" OD TUBE - SS			14.24 in	
25	1		PRESSURE DIFF TUBE	3/8" OD TUBE - SS			6.98 in	
24	1		PT TUBE	3/8" OD TUBE - SS			6.98 in	
23	1		PRESSURE DIFF TUBE	3/8" OD TUBE - SS			56.26 in	
22	1		PRESSURE DIFF TUBE	3/8" OD TUBE - SS			75.04 in	
21	1		PT TUBING	3/8" OD TUBE - SS			156.55 in	
20	1		1/2" Hex Head Plug	NPT HEX PLUG				
19	2		1/4" Hex Head Plug	NPT HEX PLUG				
18	1		3/4F x 1/2M REDUCING SOCKET	NPT MALE & FEMALE REDUCING SOCKET				
17	2	EYA100	1" EYA SEALING FITTING	1" NPT EYA SEALING FITTING				
16	2		1" STRAIGHT HUB CONNECTOR	STRAIGHT HUB CONNECTOR				
15	4		CONDUIT COUPLING	1 - CONDUIT COUPLING				
14	2		MOTOR CONDUIT	1 GALV RIDGED CONDUIT			20.00 in	
13	2		MOTOR CONDUIT	1 GALV RIDGED CONDUIT			5.88 in	
12	2	5354SST	1" LIQUID TIGHT 90deg ELBOW	LIQUID TIGHT ELBOW				
11	2		1" LIQUID TIGHT STRAIGHT CONNECTOR	LIQUID TIGHT STRAIGHT CONNECTOR				
10	2		MOTOR LIQUID TIGHT	1" LIQUID TIGHT			22.53 in	
9	1		LIQUID TIGHT	3/4" LIQUID TIGHT			13.78 in	
8	1		LIQUID TIGHT	3/4" LIQUID TIGHT			12.09 in	
7	1		3/4" LIQUID TIGHT 90deg ELBOW	LIQUID TIGHT ELBOW				
6	3		3/4" LIQUID TIGHT STRAIGHT CONNECTOR	LIQUID TIGHT STRAIGHT CONNECTOR				
5	1		J-BOX	6x6x4 STAINLESS JUNCTION BOX				
4	1		J-BOX	6x6x4 STAINLESS JUNCTION BOX				
3	2	7112	4-1/2" PANEL MOUNT GRADE-2A	DWYER SERIES 7000 PRESSURE GAUGE				
2	1	3051TG2A2A21AB4C8	3051 PRESSURE TRANSMITTER	ROSEMOUNT PRESSURE TRANSMITTER				
1	1	409-2956-LFF7EA-700	MECHANICAL	ASSEMBLY				
ITEM	QTY	PART NUMBER	DETAIL	DESCRIPTION	MATERIAL	Thickne	Width	Length

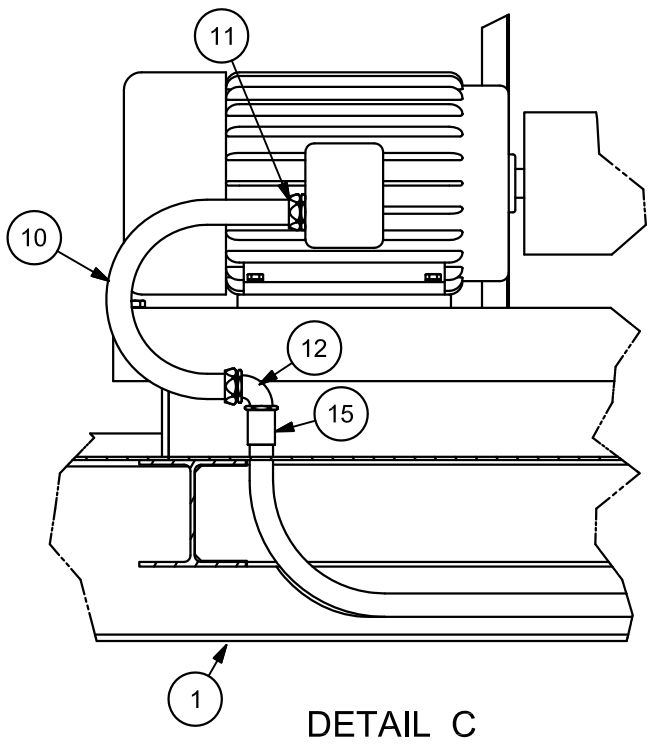
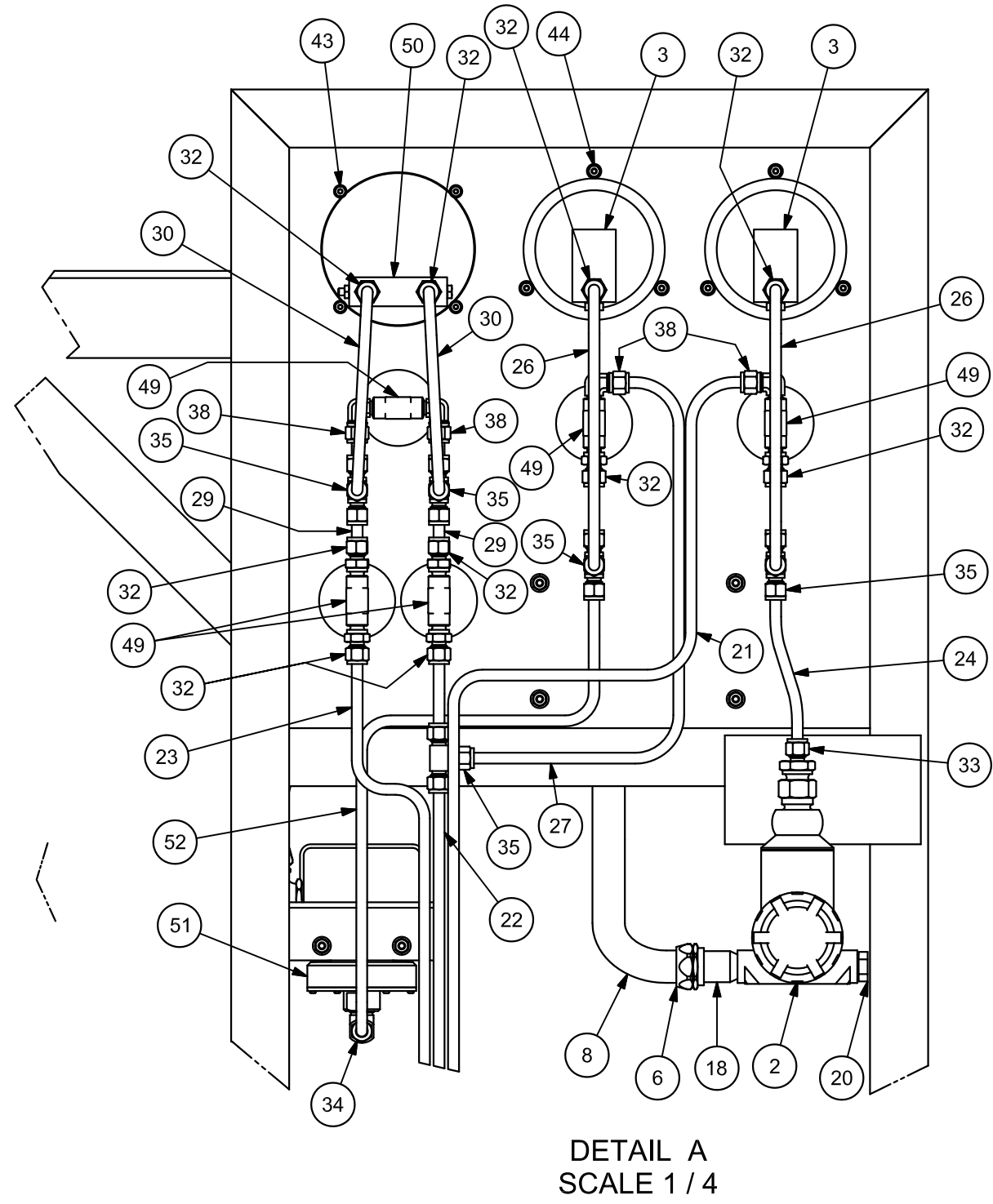
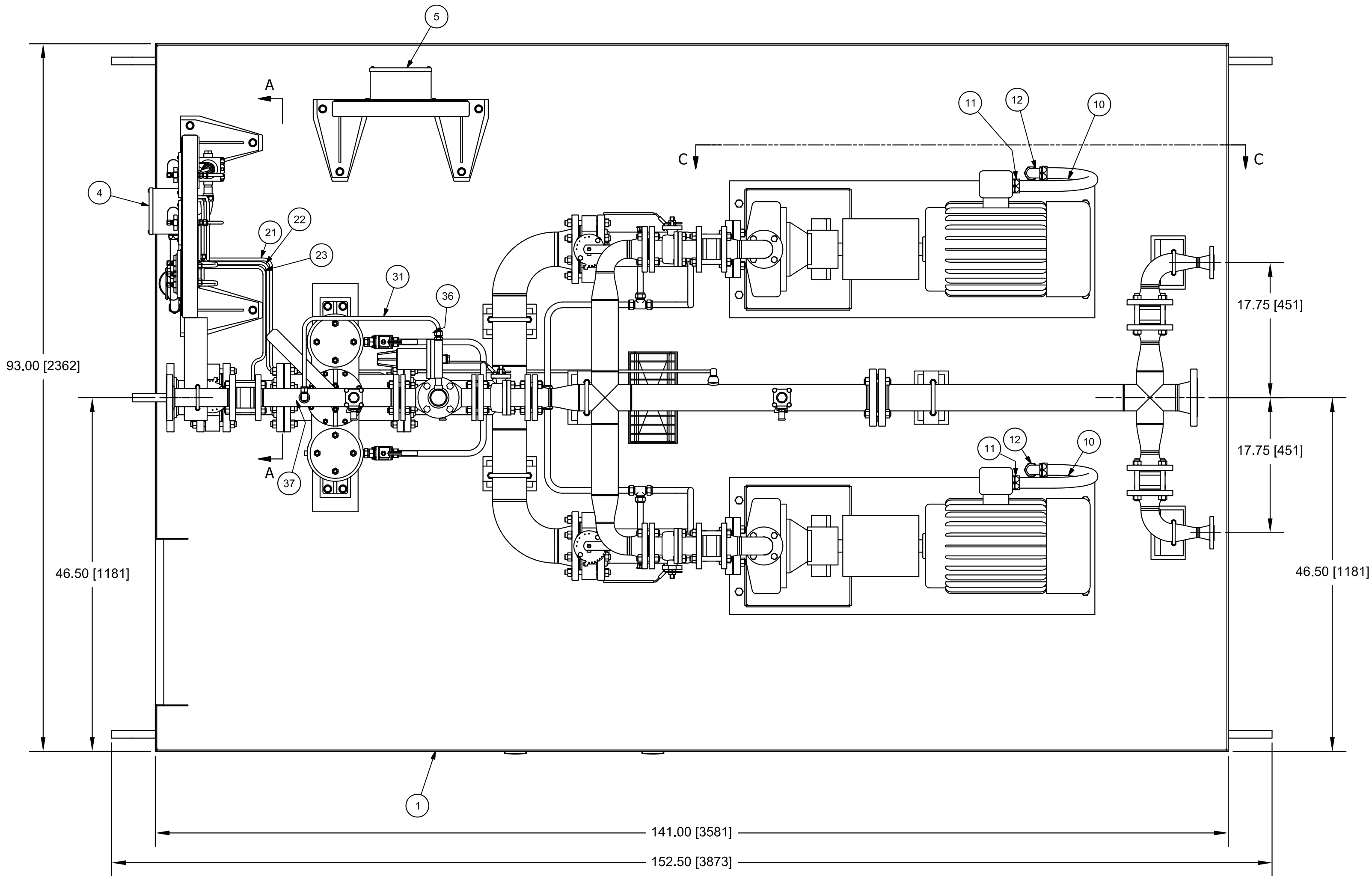
REF. FABRICANTE	
REF. FABRICANTE	FABRICANTE
	O/C:

DERWICK ELECTRICIDAD DE CARACAS	ProEnergy ELECTRICIDAD DE CARACAS	CORPOELEC CORPORACIÓN VENEZOLANA DE ELECTRICIDAD	SENECA SISTEMAS DE ENERGIAS RENOVABLES
CAPACITY EXPANSION OF ELECTRICITY GENERATION AND TRANSPORT IN THE ISLAND OF MARGARITA			
LIQUID FUEL FORWARDING SKID			
DUAL FUEL MOD. UNITS 298034 & 298035			
(ASSEMBLY)			
PLANO N°: 409-2956-LFF7EA-0000	REV: 1		
PROYECTO N°: 409-2956-1			
CALCULO:	PROYECTO:	ESCALA:	PLANO No:
REVISADO: C. Brown	CALCULO:	FECHA:	02/02/11
DIBUJO: S. Boerckel	REVISADO: J. Castillo	DISK. N°	
APROBADO: T.Koontz	ESC./PLOTEO:		
ARCHIVO:	APROBADO: M. Monticelli	ARCHIVO:	
PAGINA: 1		DE: 3	REV: A

LINIA DE CORTE DE ORIGINAL
LINIA DE CORTE DE COPIA

AGM-02-0204-PLA-M-0033
N° PLANO:

IMPORTANTE
ESTE PLANO FUE ELABORADO EN AUTOCAD V.2008
CUALQUIER MODIFICACION REALIZADA EN CAMPO
DEBERA SER NOTIFICADO A LA UNIDAD
RESPONSABLE.
QUEDA PROHIBIDO CORREGIR ESTE PLANO SIN
AUTORIZACION DE ESTA UNIDAD.
ALL DIMENSIONS IN BRACKETS [] ARE
MILLIMETER ALL OTHER ARE INCHES



△					
△					
△					
△					
△	15/02/11	ISSUED FOR REVIEW	SAB	CB	TK
REV.	FECHA	REVISIONES O MODIFICACIONES	DIBUJO	REVISO	APROBO

REF. FABRICANTE		
REF. FABRICANTE	FABRICANTE	O/C:

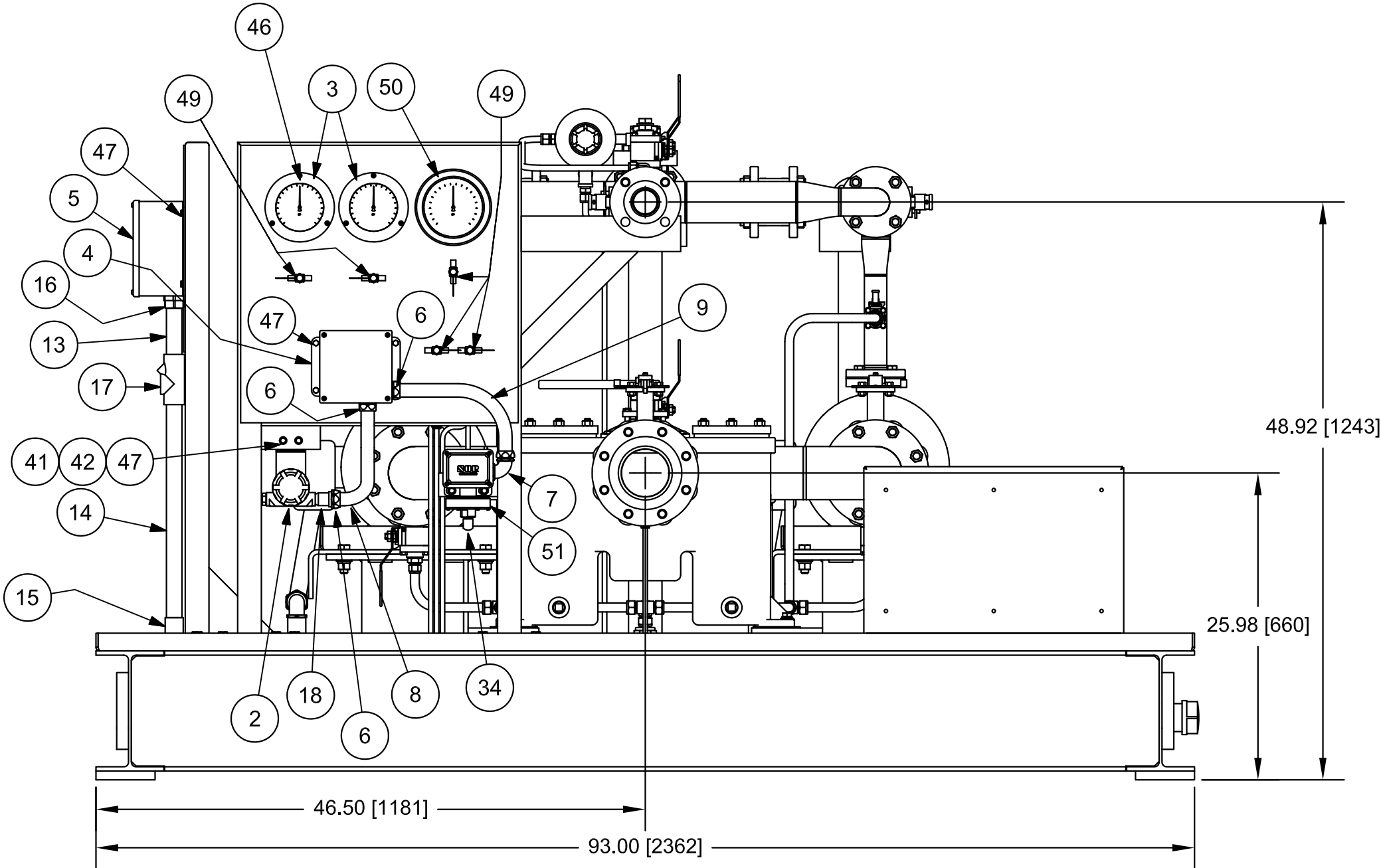
DERWICK TECHNICAL DRAWING DESIGN	ProEnergy CORPORATE ENERGY	CORPOELEC CORPORACIÓN ELECTRICIDAD DE CARACAS	Electricidad de Caracas AGENCIA FUNDACIONAL DE INGENIERIA Y PROTECCION	SENECA SISTEMAS DE INGENIERIA
CAPACITY EXPANSION OF ELECTRICITY GENERATION AND TRANSPORT IN THE ISLAND OF MARGARITA				
LIQUID FUEL FORWARDING SKID				
DUAL FUEL MOD. UNITS 298034 & 298035 (ASSEMBLY)				
PLANO N°: 409-2956-LFF7EA-0000 PROYECTO N°: 409-2956-1	REV: 1	ESCALA: 1:10	PLANO No:	
CALCULO: C. Brown	PROYECTO:	FECHA: 02/02/11		
REVISADO: S. Boerckel	REVISADO: J. Castillo	DISK. N°		
APROBADO: T.Koontz	DIBUJO:	ESC./PLOTEO:		
ARCHIVO:	APROBADO: M. Monticelli	ARCHIVO:	PAGINA: 2 DE: 3	REV: A

LINIA DE CORTE DE COPIA
LINIA DE CORTE DE ORIGINAL

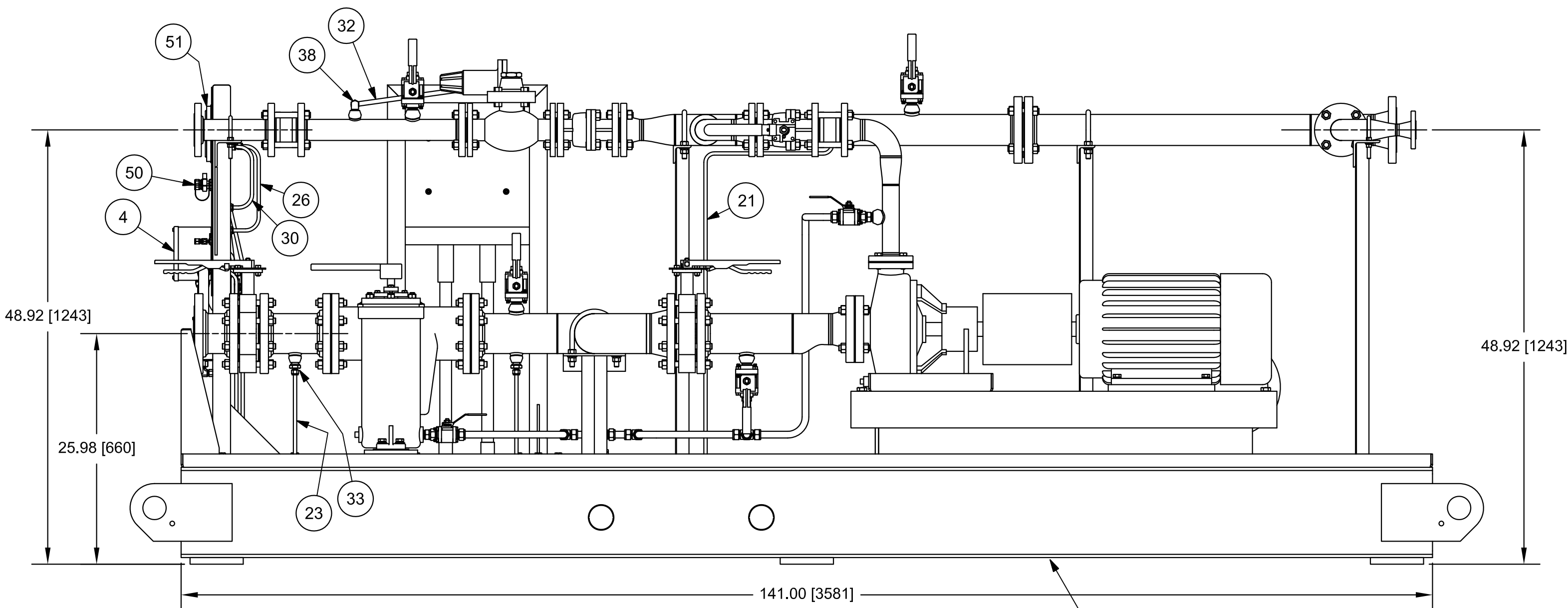
LINIA DE CORTE DE ORIGINAL
LINIA DE CORTE DE COPIA

AGM-02-0204-PLA-M-0033
N° PLANO:

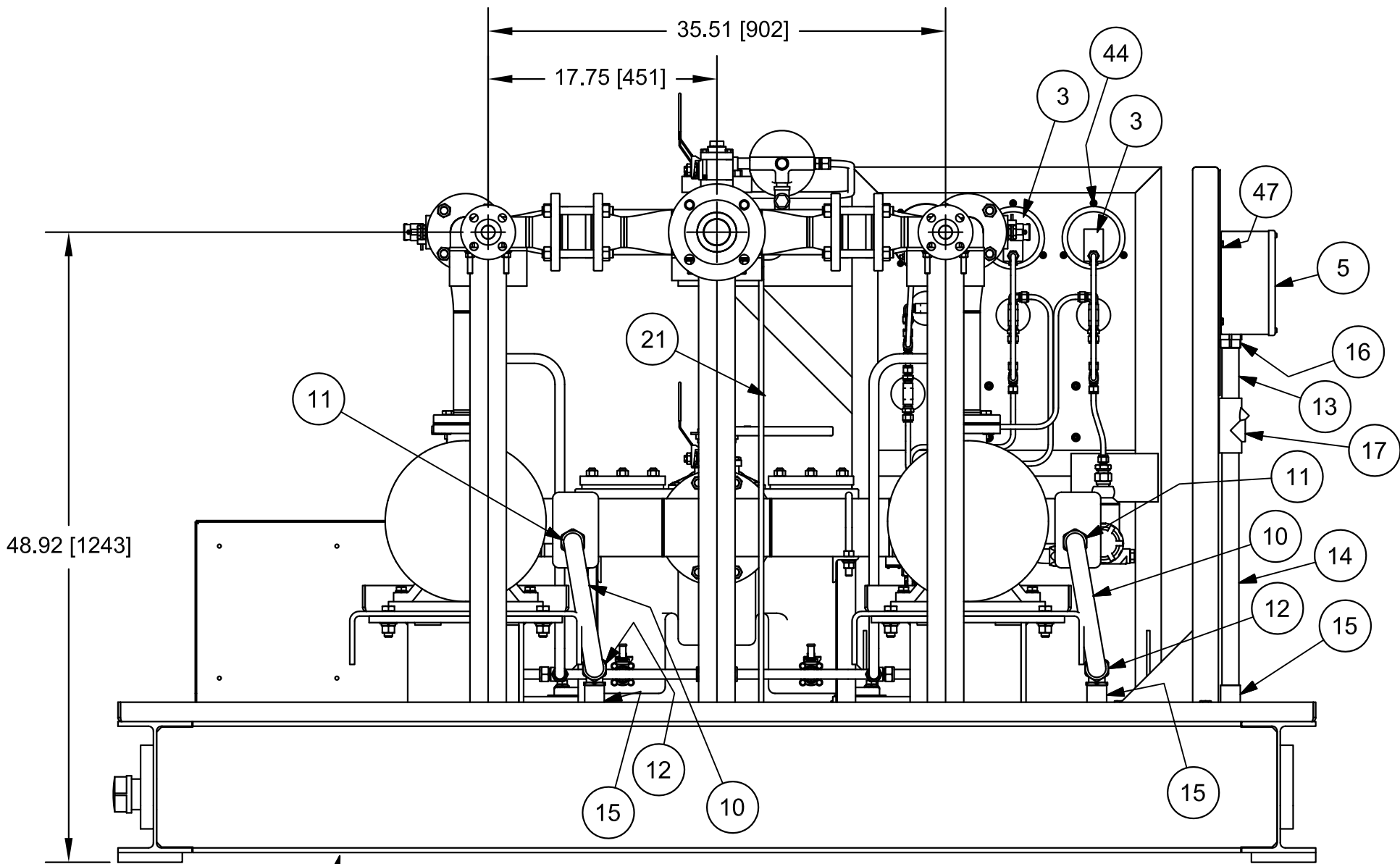
IMPORTANTE
ESTE PLANO FUE ELABORADO EN AUTOCAD V.2008
CUALQUIER MODIFICACION REALIZADA EN CAMPO
DEBERA SER NOTIFICADO A LA UNIDAD
RESPONSABLE.
QUEDA PROHIBIDO CORREGIR ESTE PLANO SIN
AUTORIZACION DE ESTA UNIDAD.
ALL DIMENSIONS IN BRACKETS [] ARE
MILLIMETER ALL OTHER ARE INCHES



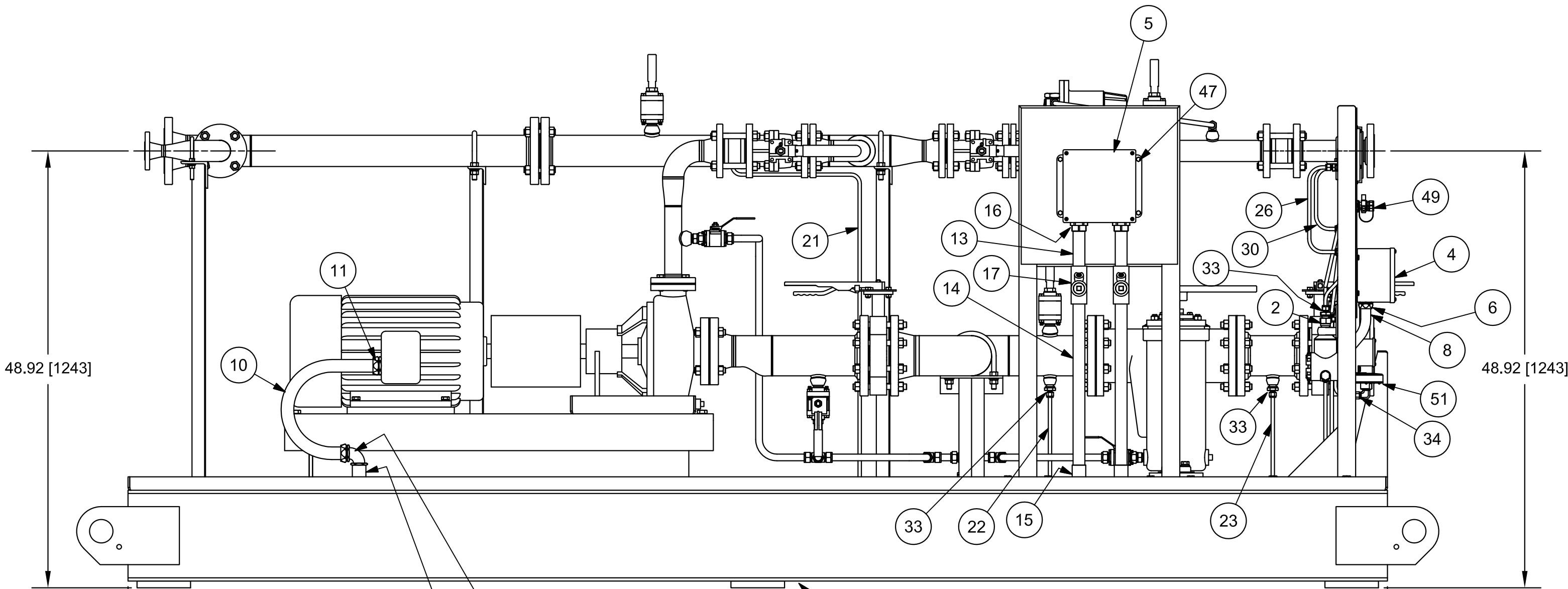
INLET END VIEW



FRONT VIEW



OUTLET END VIEW



BACK VIEW

▲					
▲					
▲					
▲					
▲	15/02/11	ISSUED FOR REVIEW	SAB	CB	TK
REV.	FECHA	REVISIONES O MODIFICACIONES	DIBUJO	REVISO	APROBO

REF. FABRICANTE		
REF. FABRICANTE	FABRICANTE	O/C:

DERWICK INGENIERIA ASISTENCIAL	ProEnergy CORPORACION	CORPOELEC CORPORACION	Electricidad de Caracas AGENCIA NACIONAL DE INGENIERIA Y PROTECCION	SENECA AGENCIA NACIONAL DE INGENIERIA Y PROTECCION
CAPACITY EXPANSION OF ELECTRICITY GENERATION AND TRANSPORT IN THE ISLAND OF MARGARITA				
LIQUID FUEL FORWARDING SKID				
DUAL FUEL MOD. UNITS 298034 & 298035 (ASSEMBLY)				
PLANO N°: 409-2956-LFF7EA-0000 PROYECTO N°: 409-2956-1	REV: 1	ESCALA: 1:10	PLANO No:	AGM-02-0204-PLA-M-0033
CALCULO:	PROYECTO:	FECHA: 02/02/11	DISK. N°	
REVISADO: C. Brown	CALCULO:	FECHA: 02/02/11	DISK. N°	
DIBUJO: S. Boerckel	REVISADO: J. Castillo	ESC./PLOTEO:	PAGINA: 3 DE: 3	REV: A
APROBADO: T.Koontz	DIBUJO:	ARCHIVO:		
ARCHIVO:	APROBADO: M. Monticelli	ARCHIVO:		

LINIA DE CORTE DE COPIA
LINIA DE CORTE DE ORIGINAL